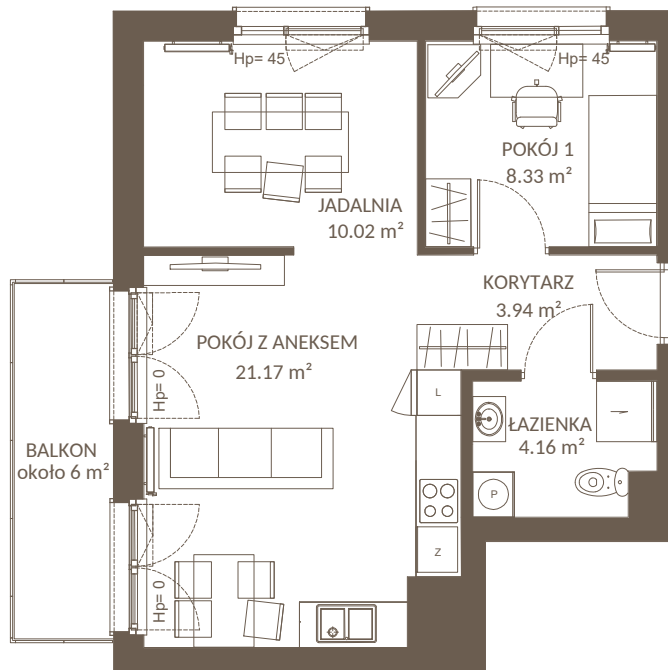
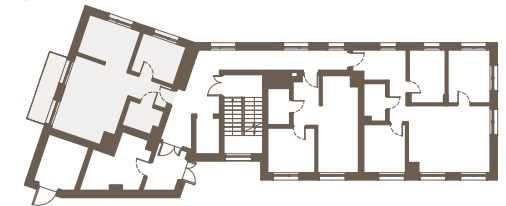


NOWA
Pólnica



NUMER MIESZKANIA **M.01**
piętro **parter**



Orientacja zach-płn-wsch
Ilość pokoi 3
Ogródek/balkon ok. 6 m²
POWIERZCHNIA **47,62 m²**

uwaga: rzeczywiste wymiary i powierzchnie stwierdzone są po wykonaniu inwentaryzacji powykonawczej po zakończeniu budowy

Biuro Sprzedaży: Gdynia, ul.Stefana Batoroego 23/3

+48 790 307 193

www.3cityinvest.pl

3city
INVEST