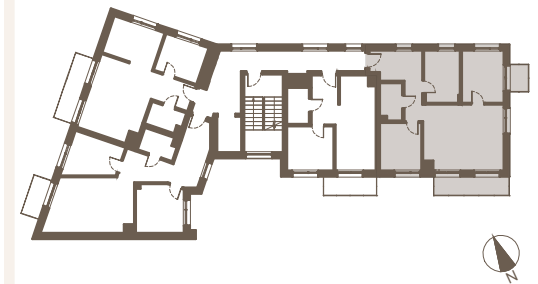
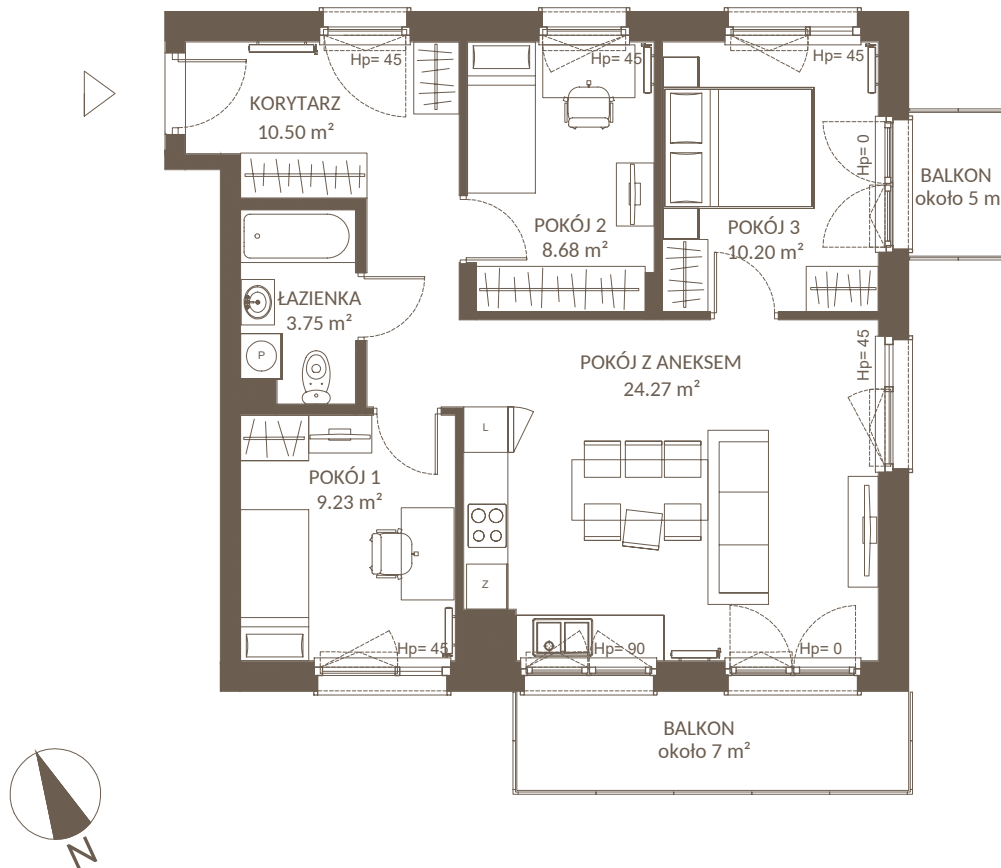


NOWA  
Pólnica

NUMER MIESZKANIA **M.11**  
piętro **II**



Orientacja **pld-wsch-pln**  
Ilość pokoi **4**  
Ogródek/balkon **ok. 7 i 5 m<sup>2</sup>**  
POWIERZCHNIA **66,63 m<sup>2</sup>**



uwaga: rzeczywiste wymiary i powierzchnie stwierdzone są po wykonaniu inwentaryzacji powykonawczej po zakończeniu budowy

Biuro Sprzedaży: Gdynia, ul.Stefana Batoroego 23/3

+48 790 307 193

www.3cityinvest.pl

3city  
INVEST