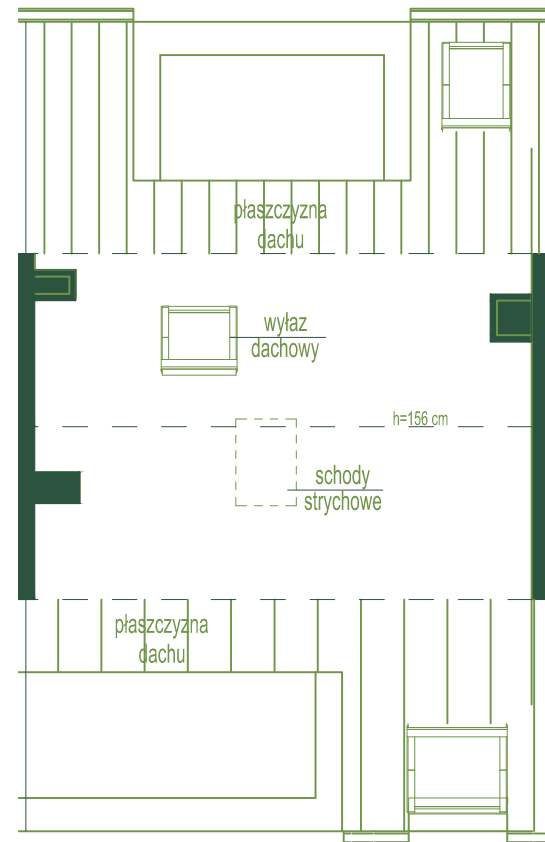
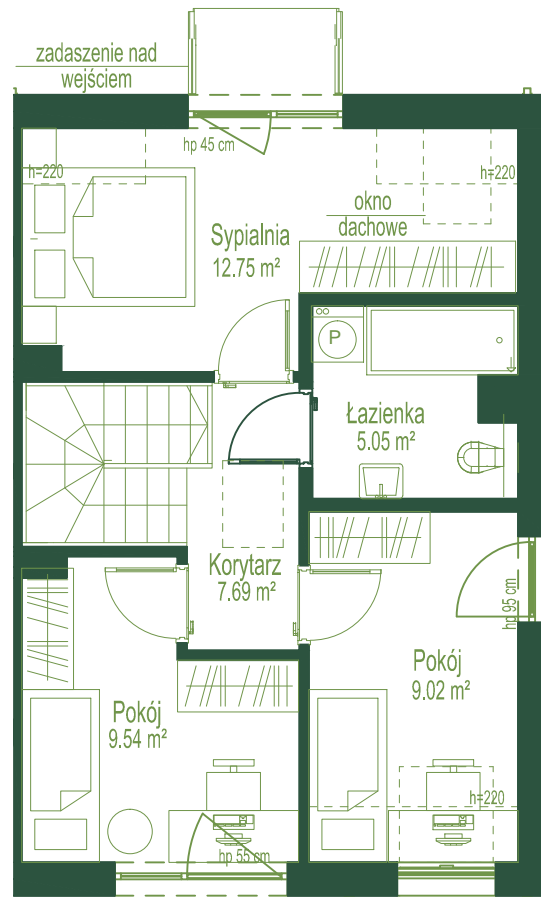
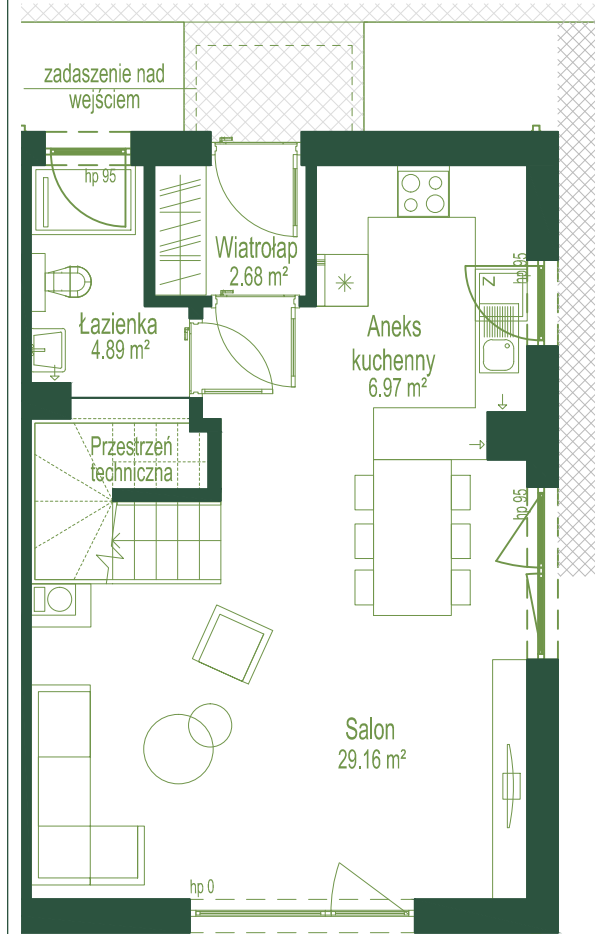
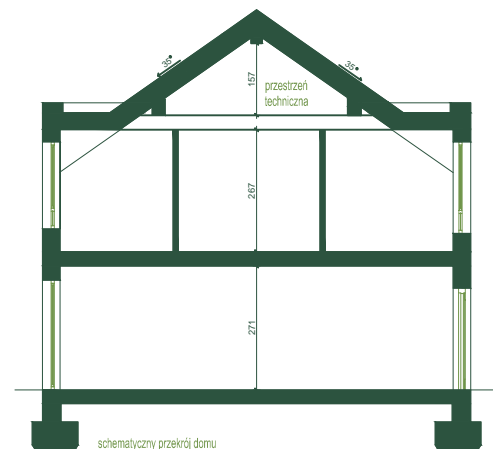


PARTER

POZIOM I

STRYCH

Ogródek
ok. 90 m²

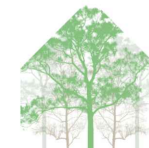
schematyczny przekrój domu

3city INVEST

• KAMERALNE PROJEKTY DEWELOPERSKIE •

BIURO SPRZEDAŻY
Gdynia, ul. Stefana Batorego 23/3
www.3cityinvest.pl
+ 48 790 307 193
biuro@3cityinvest.pl

SOSNOVA



SOSNOVA

ul. Śliska
Gdynia
Chwarzno-Wiczlino

NUMER DOMU

D2



Orientacja połudn.-wsch.-półn.
Ilość pokoi 4
Ogródek ok. 90 m²

Powierzchnia 87,75 m²

Uwaga! Rzeczywiste wymiary i powierzchnie stwierdzone są po wykonaniu inwentaryzacji powykonawczej po zakończeniu budowy