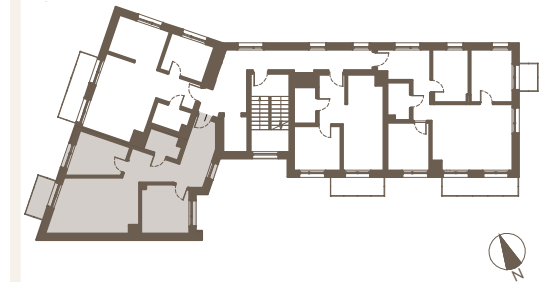
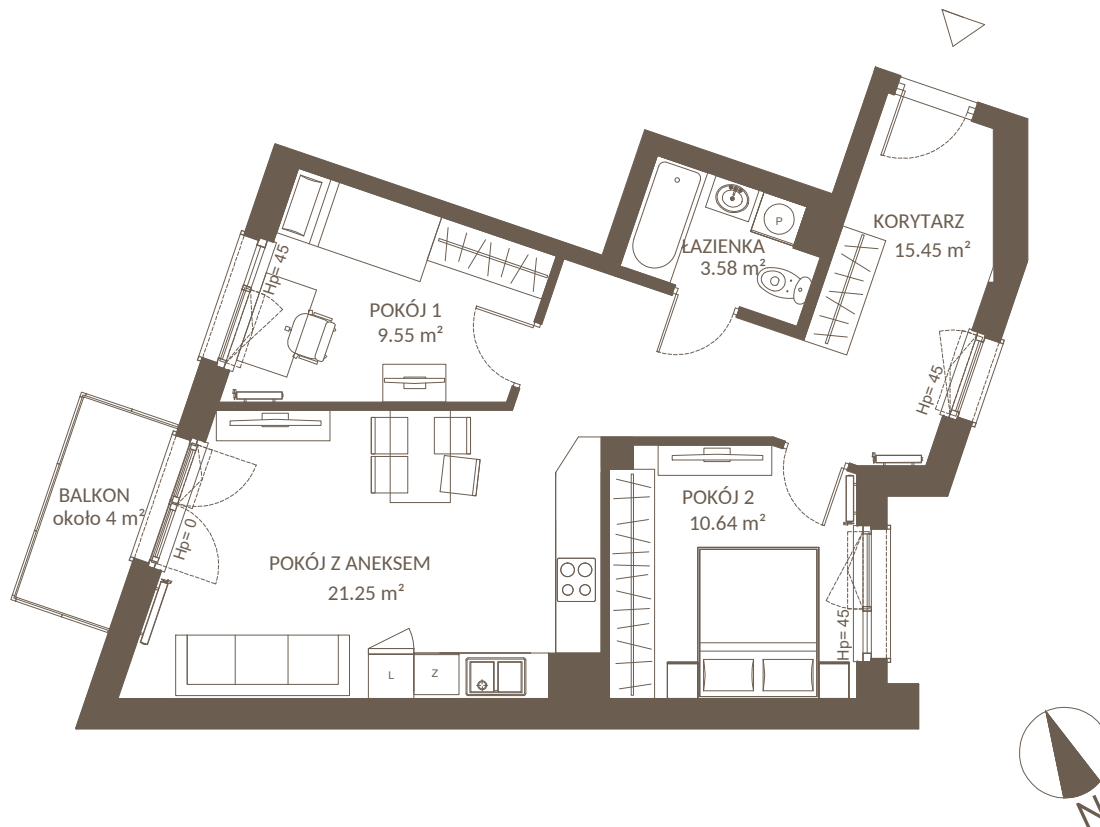


NOWA
Pólnica

NUMER MIESZKANIA M.04
piętro I



Orientacja pld-zach-ptn
Ilość pokoi 3
Ogródek/balkon ok. 4 m²
POWIERZCHNIA 60,47 m²



uwaga: rzeczywiste wymiary i powierzchnie stwierdzone są po wykonaniu inwentaryzacji powykonawczej po zakończeniu budowy

Biuro Sprzedaży: Gdynia, ul.Stefana Batoroego 23/3

+48 790 307 193

www.3cityinvest.pl

3city
INVEST