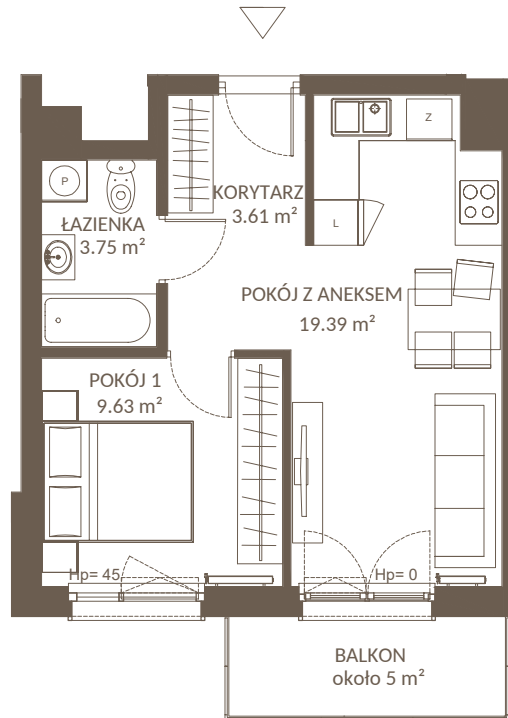
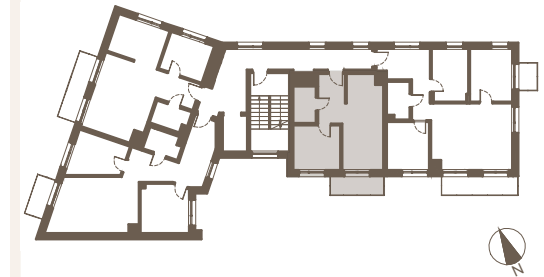


NOWA
Pólnica



NUMER MIESZKANIA M.06
piętro I



Orientacja pld-zach
Ilość pokoi 2
Ogródek/balkon ok. 5 m²
POWIERZCHNIA 36,38 m²

uwaga: rzeczywiste wymiary i powierzchnie stwierdzone są po wykonaniu inwentaryzacji powykonawczej po zakończeniu budowy

Biuro Sprzedaży: Gdynia, ul.Stefana Batoroego 23/3

+48 790 307 193

www.3cityinvest.pl

3city
INVEST