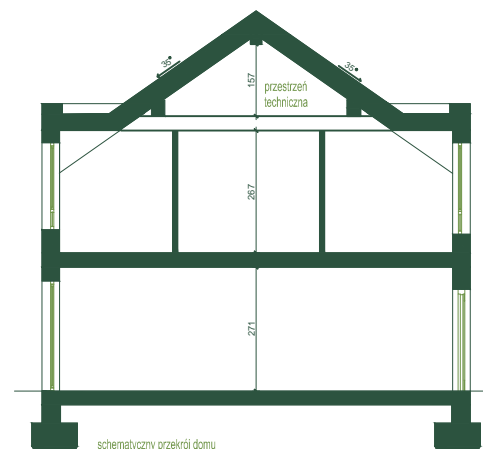
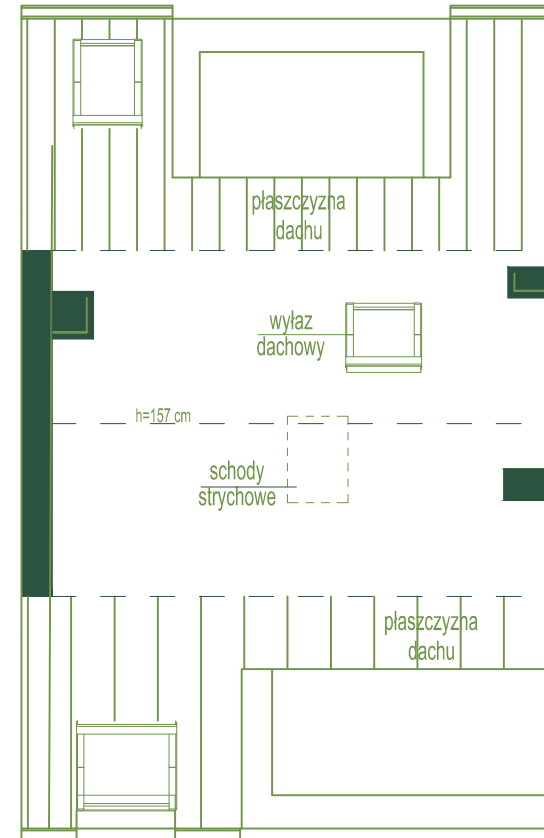
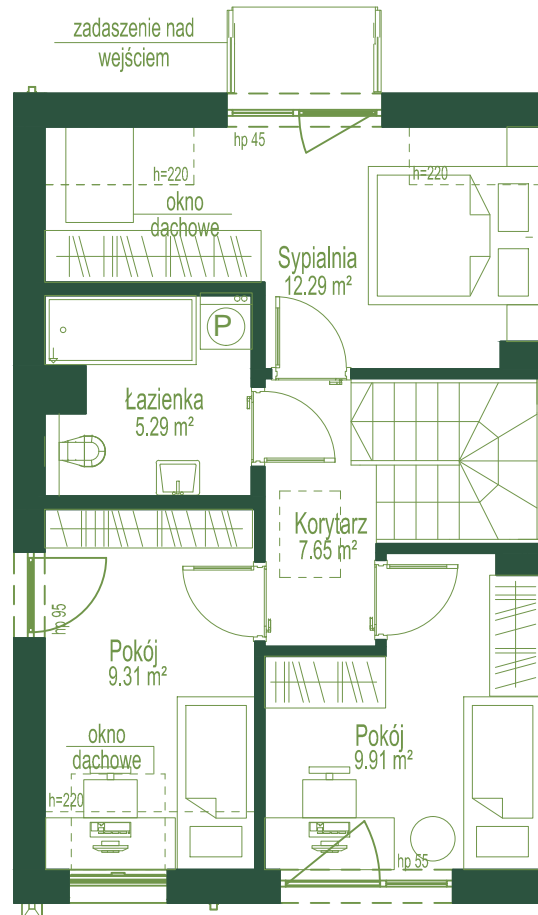
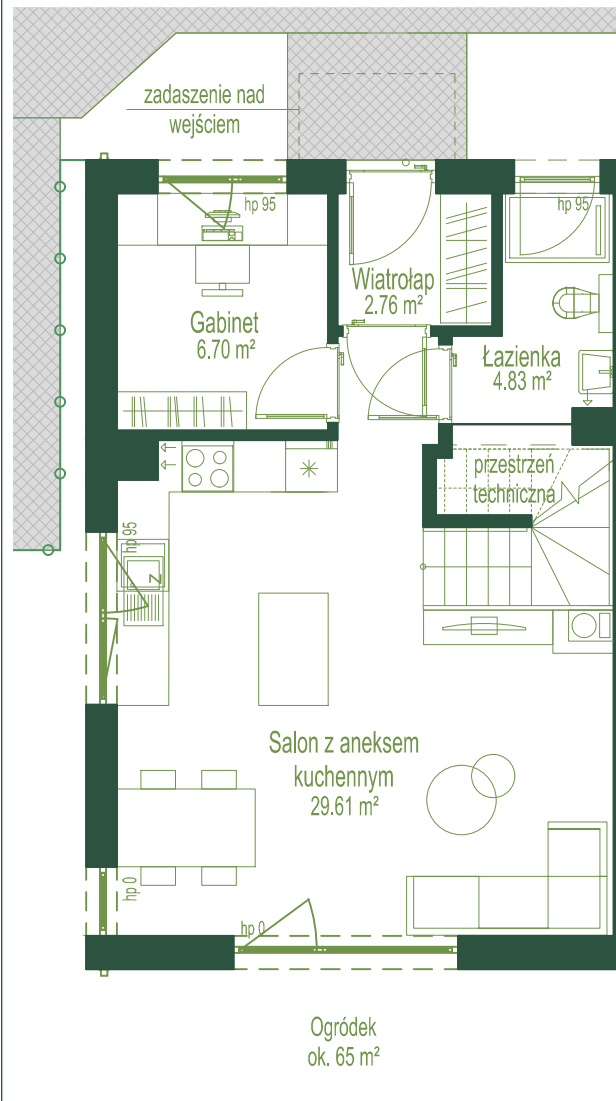


PARTER

POZIOM I

STRYCH



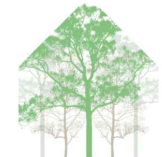
schematyczny przekrój domu

3city INVEST

• KAMERALNE PROJEKTY DEWELOPERSKIE •

BIURO SPRZEDAŻY
Gdynia, ul. Stefana Batorego 23/3
www.3cityinvest.pl
+ 48 790 307 193
biuro@3cityinvest.pl

SOSNOVA



SOSNOVA

ul. Śliska
Gdynia
Chwarzno-Wiczlino

NUMER DOMU

A1



Orientacja **połudn.-zach.-półn.**
Ilość pokoi **5**
Ogródek **65 m²**

Powierzchnia **88,35 m²**

Uwaga! Rzeczywiste wymiary i powierzchnie stwierdzane są po wykonaniu inwentaryzacji powykonawczej po zakończeniu budowy