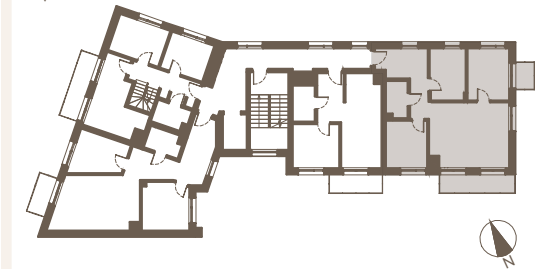
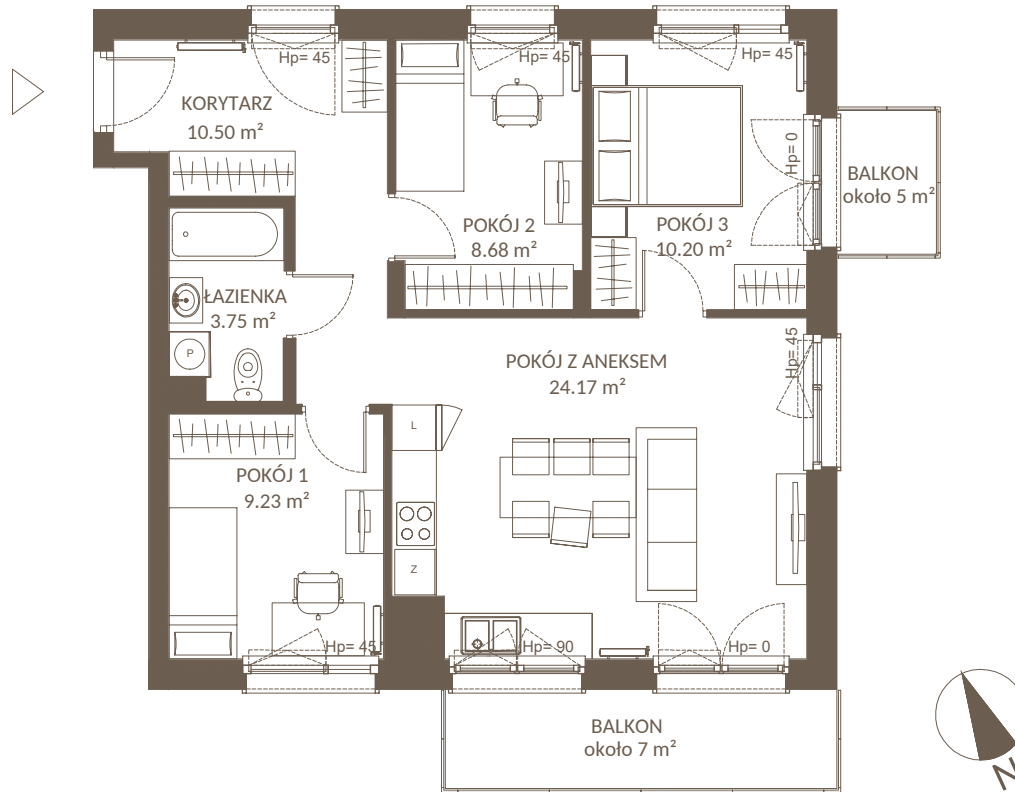


NOWA
Pólnica

NUMER MIESZKANIA **M.19**
piętro **IV**



Orientacja **pld-wsch-pln**
Ilość pokoi **3**
Ogródek/balkon **ok. 7 i 5 m²**
POWIERZCHNIA **66,63 m²**



uwaga: rzeczywiste wymiary i powierzchnie stwierdzone są po wykonaniu inwentaryzacji powykonawczej po zakończeniu budowy

Biuro Sprzedaży: Gdynia, ul.Stefana Batoroego 23/3

+48 790 307 193

www.3cityinvest.pl

3city
INVEST