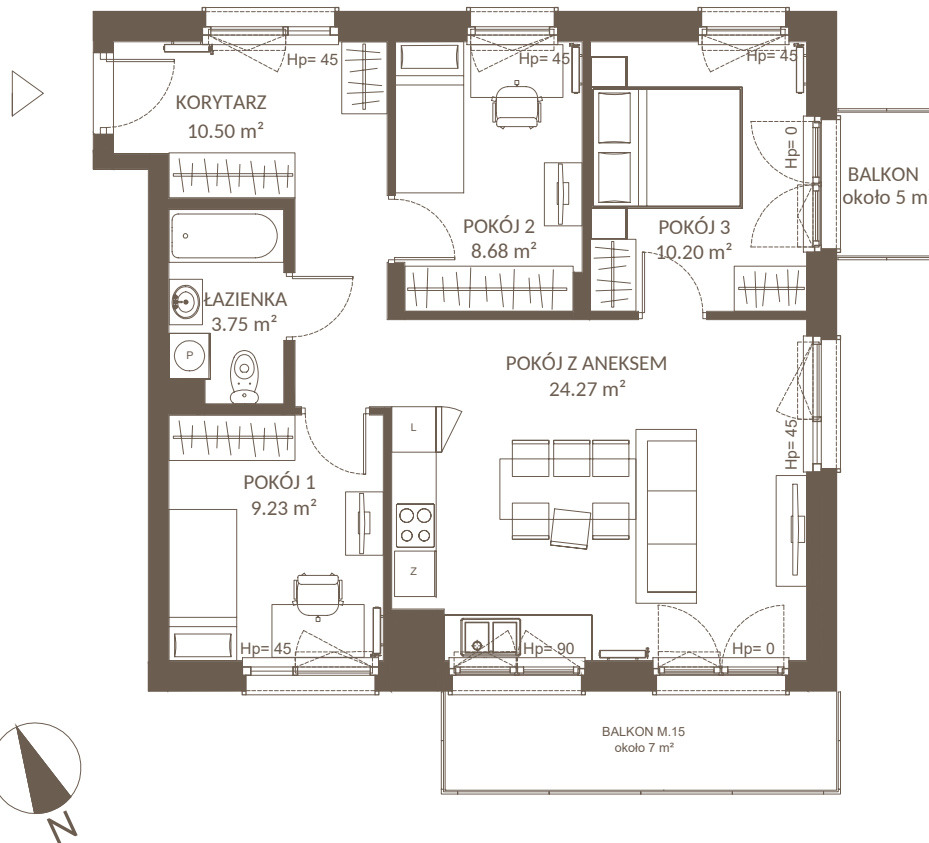
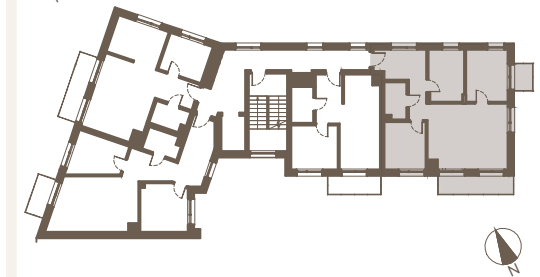


NOWA
Pólnica



NUMER MIESZKANIA **M.15**
piętro **III**



Orientacja **pld-wsch-pln**
Ilość pokoi **4**
Ogródek/balkon **ok. 7 i 5 m²**
POWIERZCHNIA **66,63 m²**

uwaga: rzeczywiste wymiary i powierzchnie stwierdzone są po wykonaniu inwentaryzacji powykonawczej po zakończeniu budowy

Biuro Sprzedaży: Gdynia, ul.Stefana Batoroego 23/3

+48 790 307 193

www.3cityinvest.pl

3city
INVEST