

PARTER

POZIOM I

STRYCH

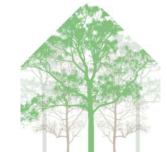


3city
INVEST

• KAMERALNE PROJEKTY DEWELOPERSKIE •

BIURO SPRZEDAŻY
Gdynia, ul. Stefana Batorego 23/3
www.3cityinvest.pl
+ 48 790 307 193
biuro@3cityinvest.pl

SOSNOVA

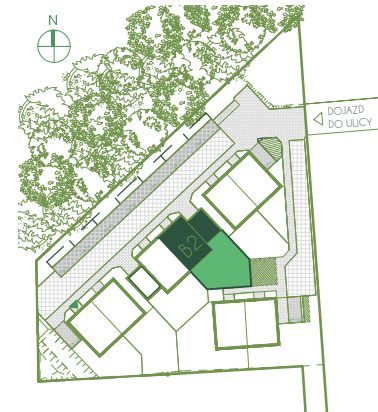


SOSNOVA

ul. Śliska
Gdynia
Chwarzno-Wiczlino

NUMER DOMU

B2

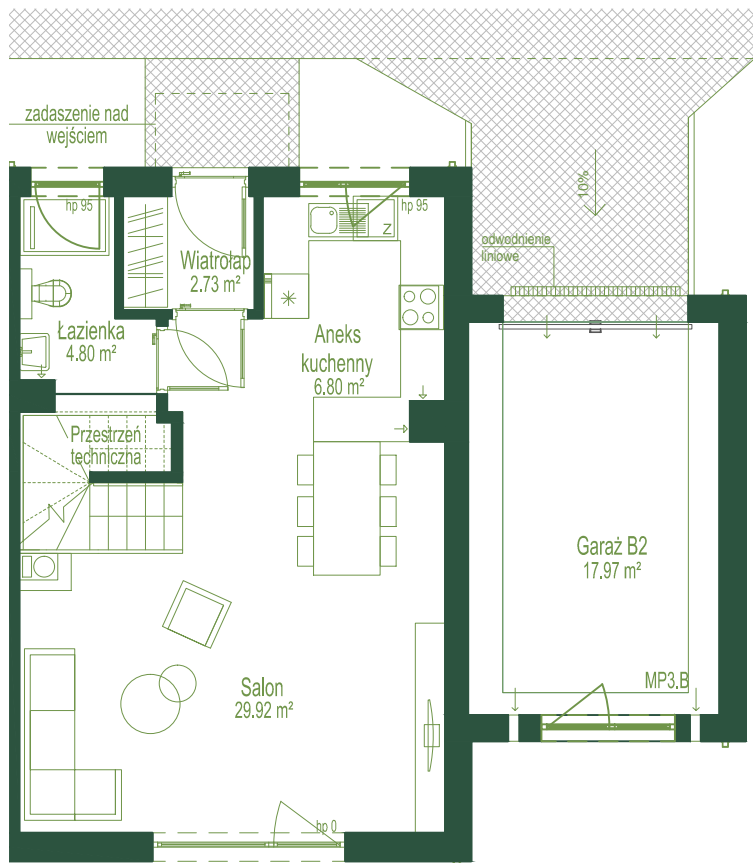


Orientacja
Ilość pokoi
Ogródek

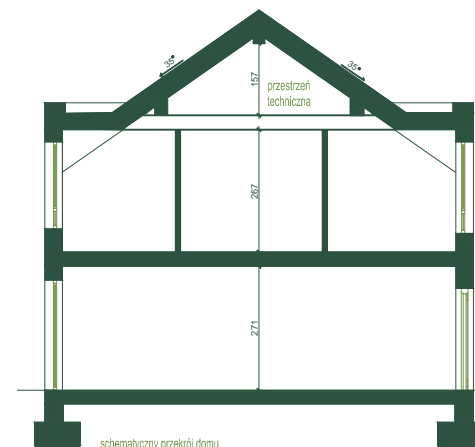
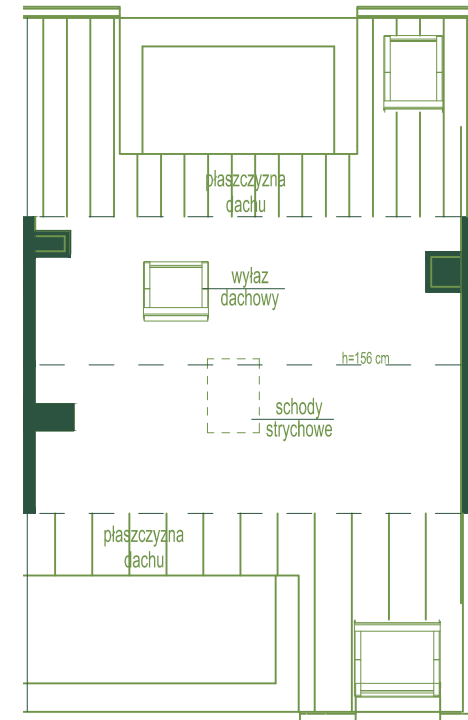
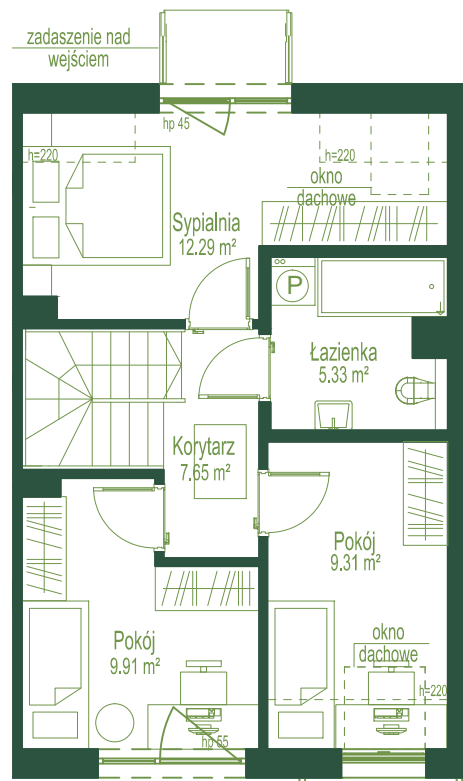
połudn.-półn.
4
ok. 75 m²

Powierzchnia

106,71 m²



Ogródek
ok. 75 m²



schematyczny przekrój domu

Uwaga! Rzeczywiste wymiary i powierzchnie stwierdzone są po wykonaniu inwentaryzacji powykonawczej po zakończeniu budowy