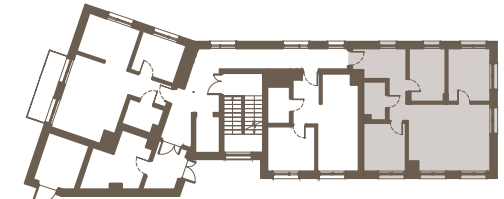


NOWA
Pólnica

NUMER MIESZKANIA
piętro

M.03
parter



Orientacja	pld-wsch-pln
Ilość pokoi	3
Ogródek/balkon	ok. 286 m ²
POWIERZCHNIA	66,63 m²

uwaga: rzeczywiste wymiary i powierzchnie stwierdzone są po wykonaniu inwentaryzacji powykonawczej po zakończeniu budowy

Biuro Sprzedaży: Gdynia, ul.Stefana Batorego 23/3

+48 790 307 193

www.3cityinvest.pl

3city
INVEST