

PARTER

POZIOM I

STRYCH



• KAMERALNE PROJEKTY DEWELOPERSKIE •

BIURO SPRZEDAŻY
Gdynia, ul. Stefana Batorego 23/3
www.3cityinvest.pl
+ 48 790 307 193
biuro@3cityinvest.pl

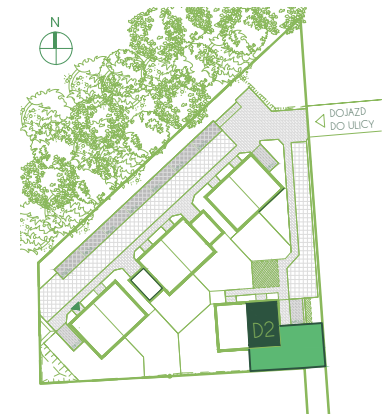
SOSNOVA



SOSNOVA

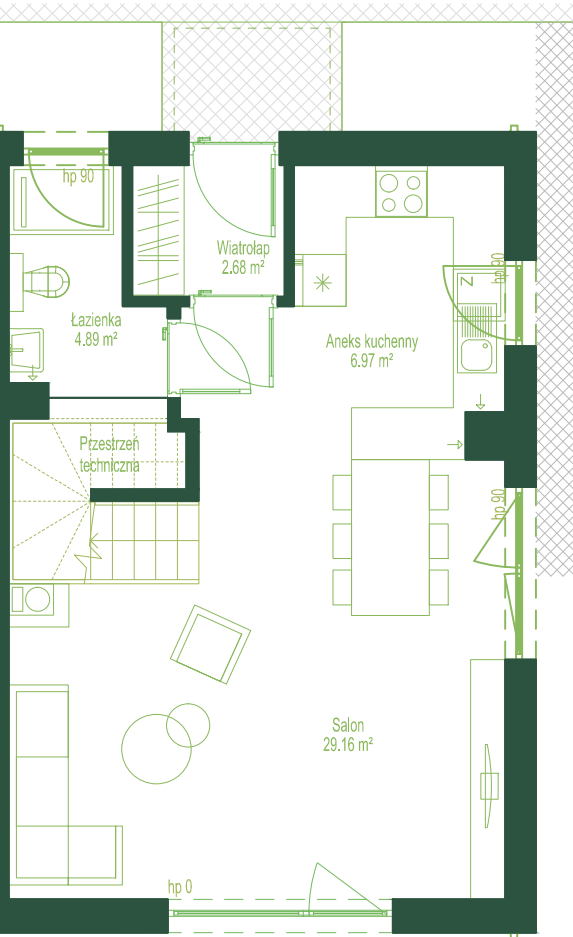
ul. Śliska
Gdynia
Chwarzno-Wiczlino

NUMER DOMU **D2**

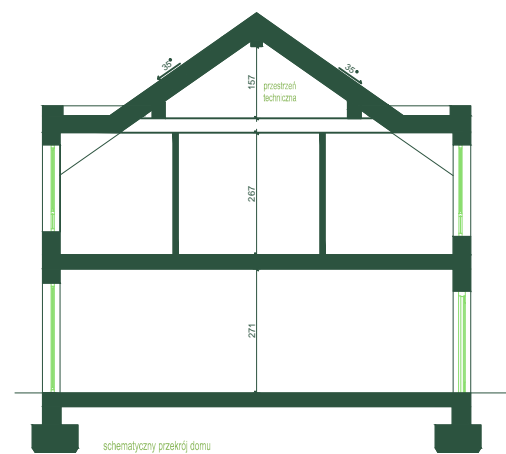
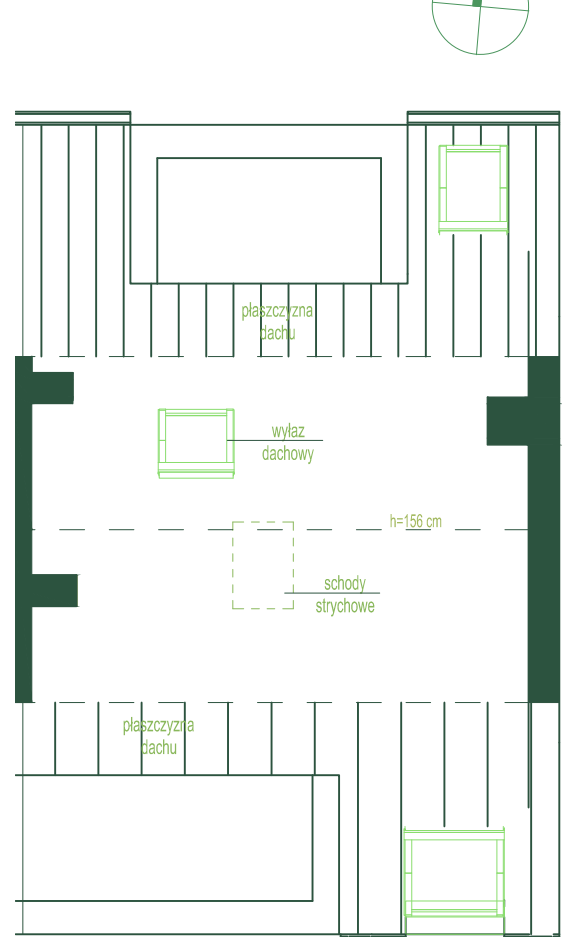
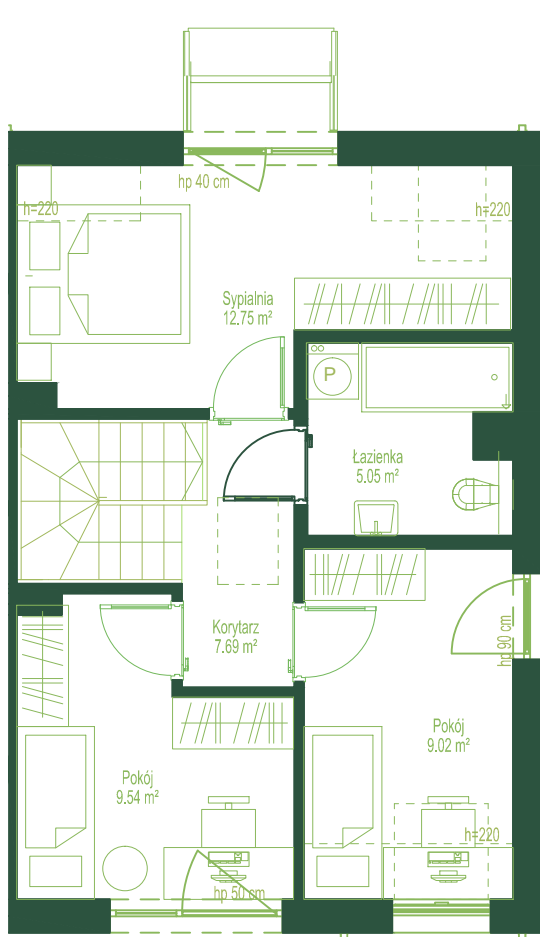


Orientacja **połudn.-wsch.-półn.**
Ilość pokoi **4**
Ogródek **ok. 90 m²**

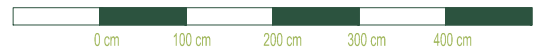
Powierzchnia **87,75 m²**



Ogródek ok. 90 m²



schematyczny przekrój domu



Uwaga! Rzeczywiste wymiary i powierzchnie stwierdzone są po wykonaniu inwentaryzacji powykonawczej po zakończeniu budowy