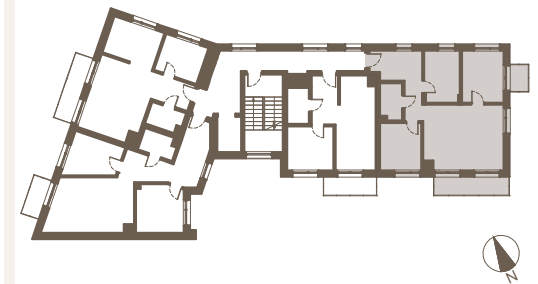


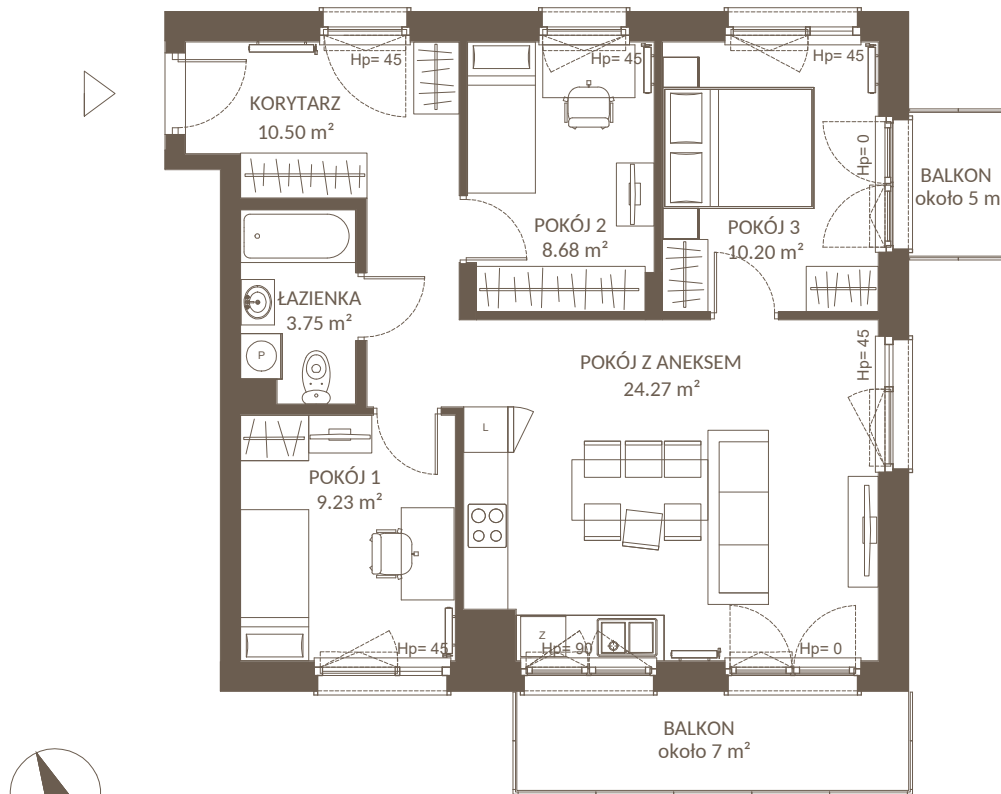
NOWA
Pólnica

NUMER MIESZKANIA
piętro

M.11
II



Orientacja pld-wsch-płn
Ilość pokoi 4
Ogródek/balkon ok. 7 i 5 m²
POWIERZCHNIA 66,63 m²



uwaga: rzeczywiste wymiary i powierzchnie stwierdzone są po wykonaniu inwentaryzacji powykonawczej po zakończeniu budowy

Biuro Sprzedaży: Gdynia, ul.Stefana Batoroego 23/3

+48 790 307 193

www.3cityinvest.pl

3city
INVEST