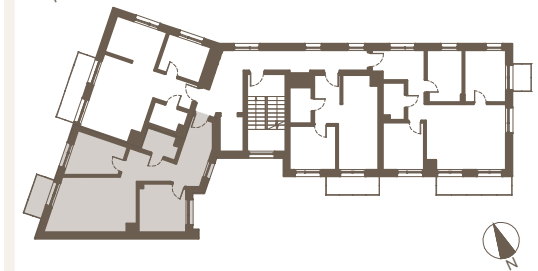
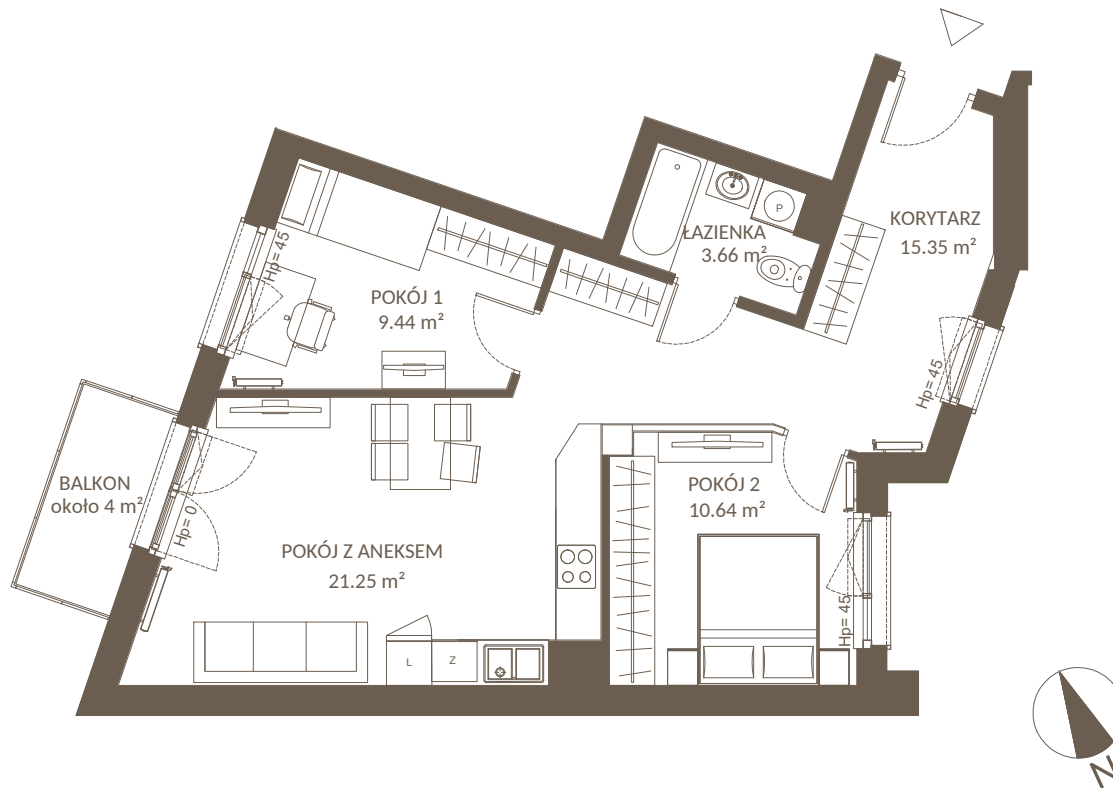


NOWA  
*Pólnica*

NUMER MIESZKANIA **M.12**  
piętro **III**



Orientacja **płd-zach-płn**  
Ilość pokoi **3**  
Ogródek/balkon **ok. 4 m<sup>2</sup>**  
POWIERZCHNIA **60,34 m<sup>2</sup>**



uwaga: rzeczywiste wymiary i powierzchnie stwierdzone są po wykonaniu inwentaryzacji powykonawczej po zakończeniu budowy

Biuro Sprzedaży: Gdynia, ul.Stefana Batoroego 23/3

+48 790 307 193

[www.3cityinvest.pl](http://www.3cityinvest.pl)

**3city**  
INVEST