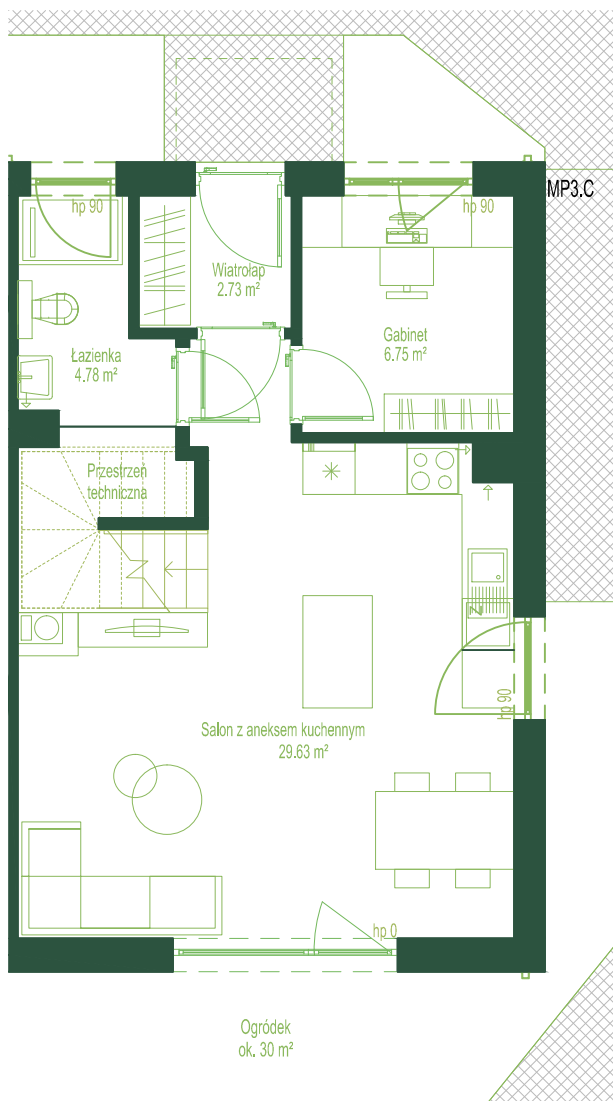
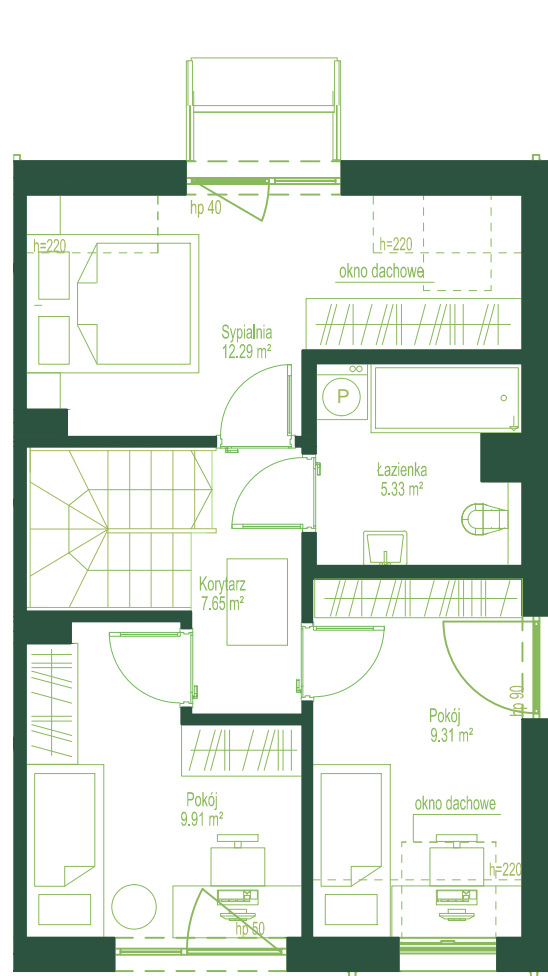


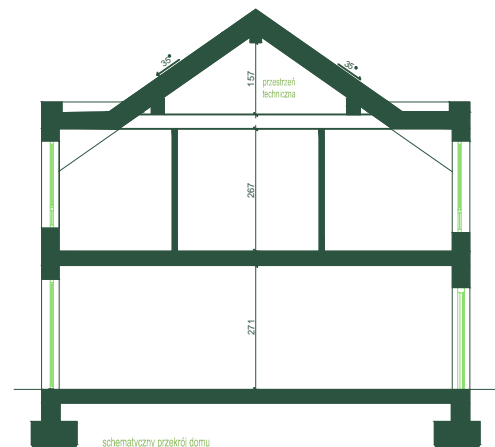
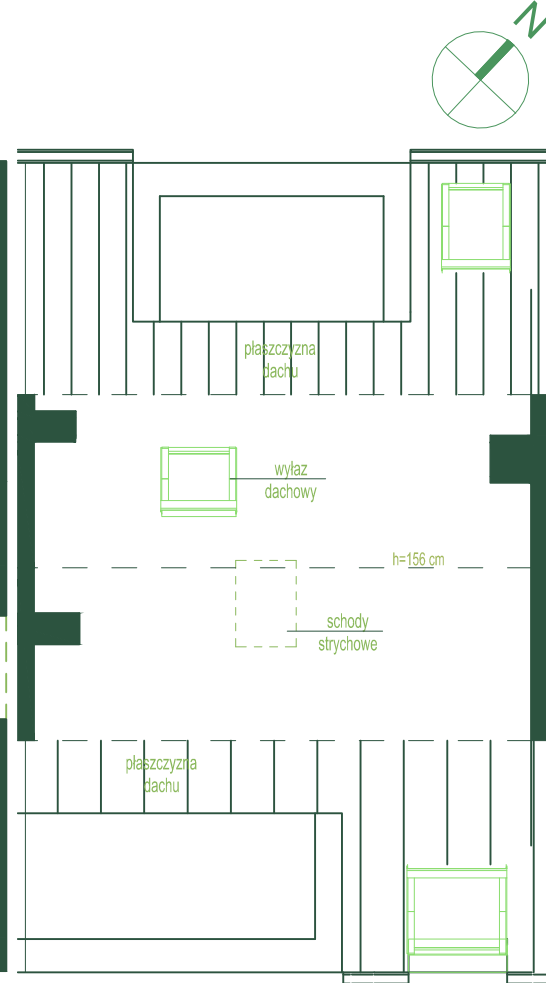
PARTER



POZIOM I



STRYCH



• KAMERALNE PROJEKTY DEWELOPERSKIE •

BIURO SPRZEDAŻY
Gdynia, ul. Stefana Batorego 23/3
www.3cityinvest.pl
+ 48 790 307 193
biuro@3cityinvest.pl

SOSNOVA

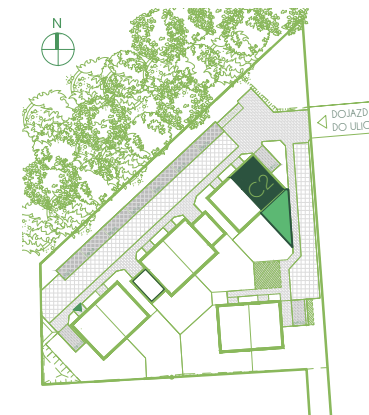


SOSNOVA

ul. Śliska
Gdynia
Chwarzno-Wiczlino

NUMER DOMU

C2



Orientacja **połud.-wsch.-półn.**
Ilość pokoi **4**
Ogródek **ok. 30 m²**

Powierzchnia **88,38 m²**

0 cm 100 cm 200 cm 300 cm 400 cm

Uwaga! Rzeczywiste wymiary i powierzchnie stwierdzone są po wykonaniu inwentaryzacji powykonawczej po zakończeniu budowy