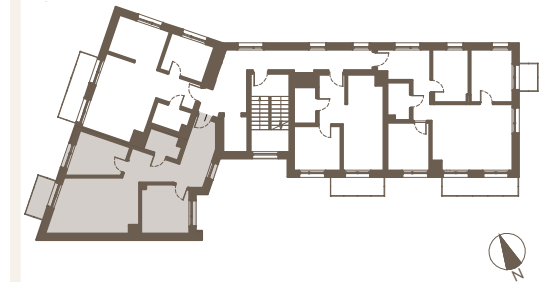
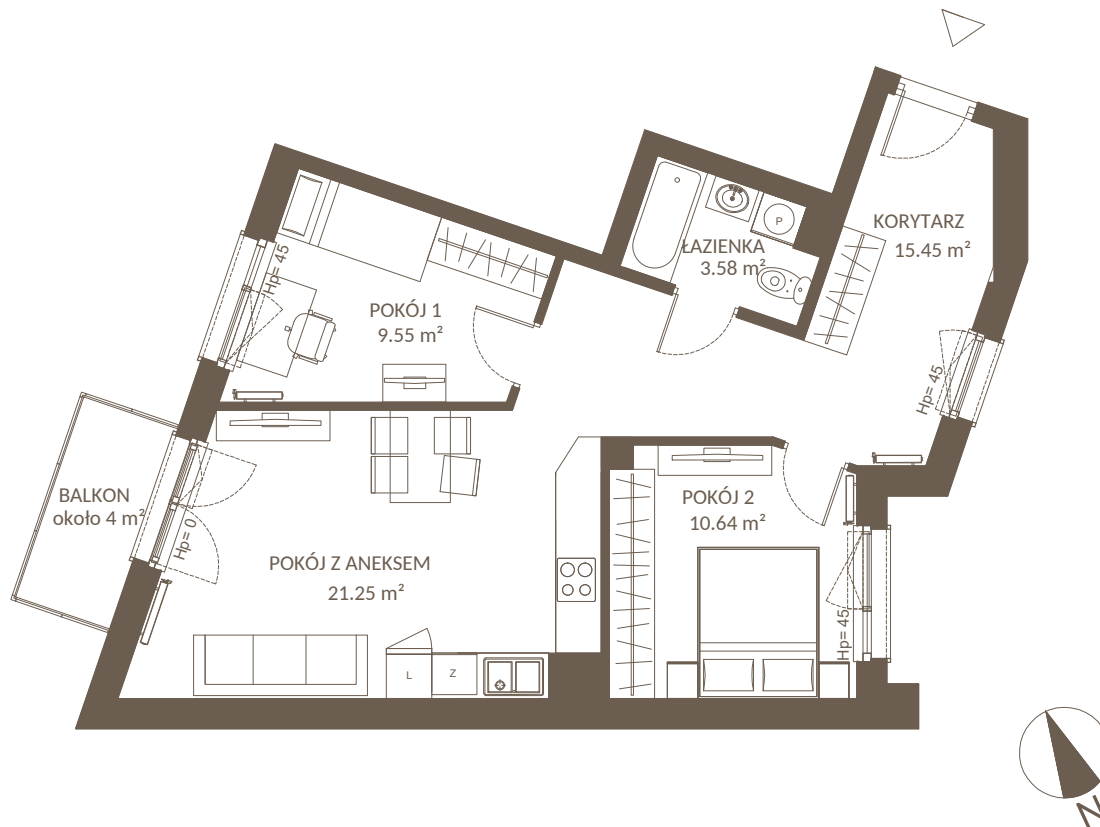


NOWA  
*Pólnica*

NUMER MIESZKANIA M.04  
piętro I



Orientacja płd-zach-płn  
Ilość pokoi 3  
Ogródek/balkon ok. 4 m<sup>2</sup>  
POWIERZCHNIA 60,47 m<sup>2</sup>



uwaga: rzeczywiste wymiary i powierzchnie stwierdzone są po wykonaniu inwentaryzacji powykonawczej po zakończeniu budowy

Biuro Sprzedaży: Gdynia, ul.Stefana Batoroego 23/3

+48 790 307 193

[www.3cityinvest.pl](http://www.3cityinvest.pl)

**3city**  
INVEST