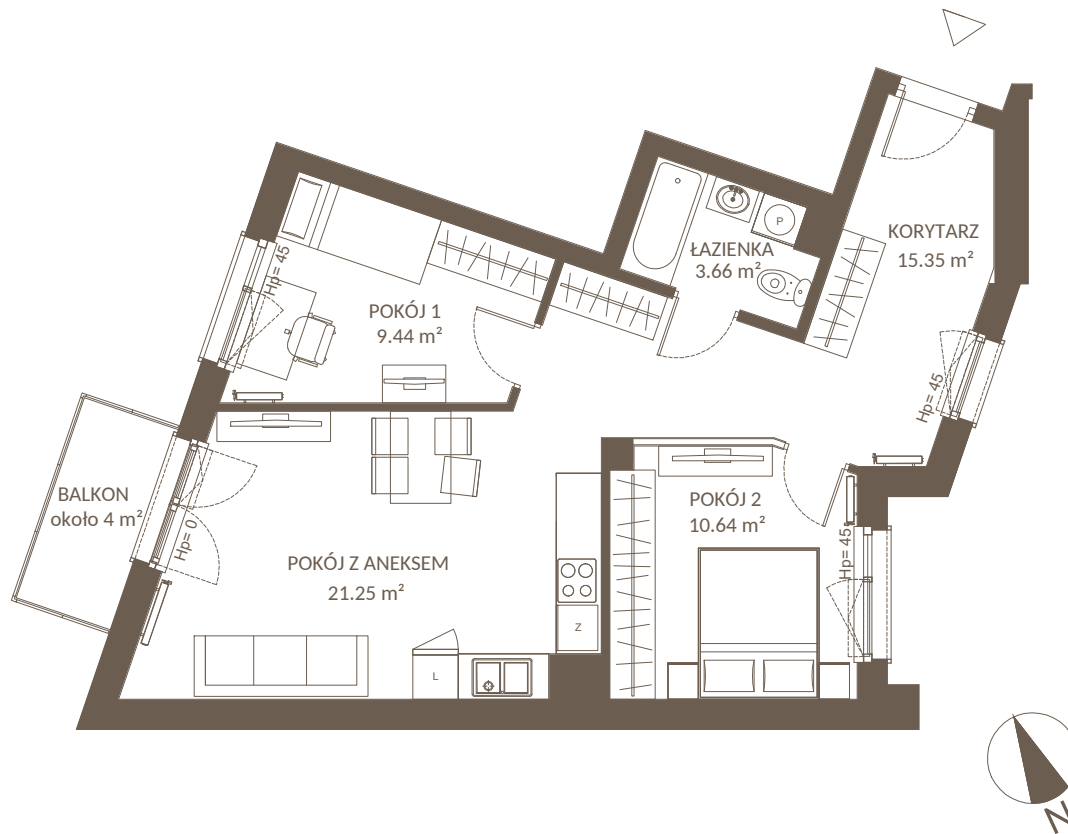
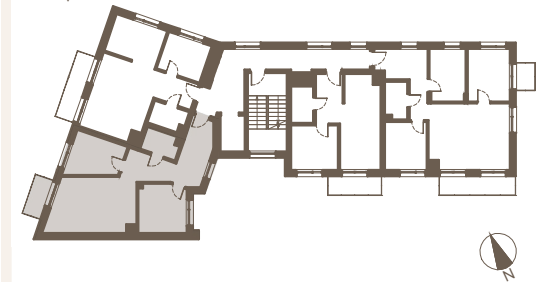


NOWA
Pólnica



NUMER MIESZKANIA **M.08**
piętro **II**



Orientacja **płd-zach-płn**
Ilość pokoi **3**
Ogródek/balkon **ok. 4 m²**
POWIERZCHNIA **60,34 m²**

uwaga: rzeczywiste wymiary i powierzchnie stwierdzone są po wykonaniu inwentaryzacji powykonawczej po zakończeniu budowy

Biuro Sprzedaży: Gdynia, ul.Stefana Batoroego 23/3

+48 790 307 193

www.3cityinvest.pl

3city
INVEST