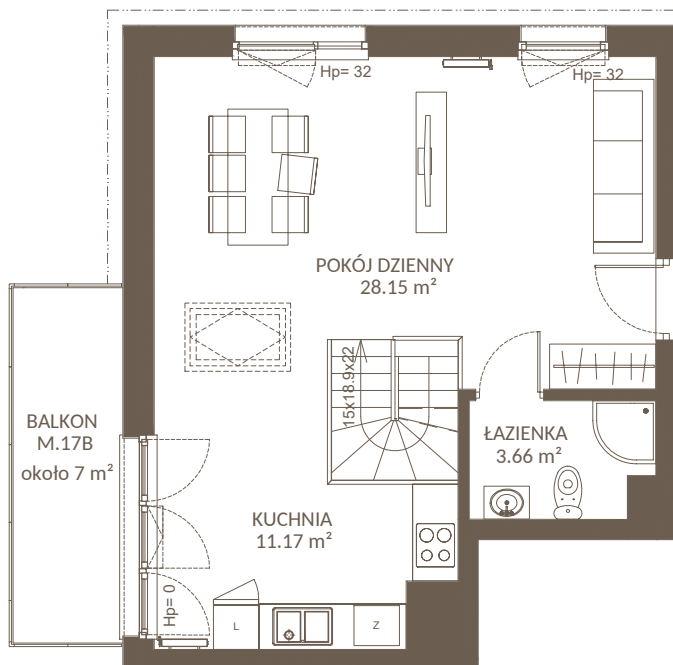
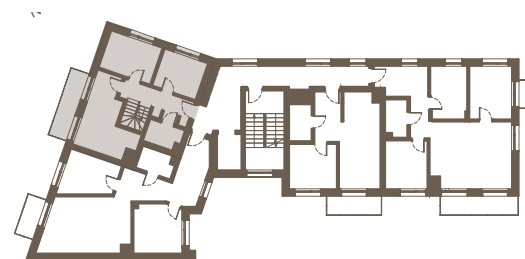
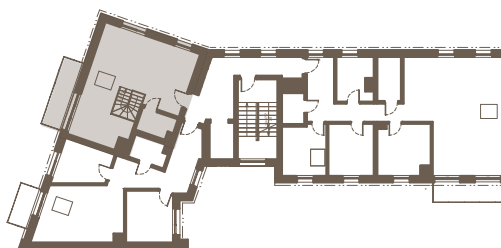


piętro IV



piętro V



uwaga: rzeczywiste wymiary i powierzchnie stwierdzone są po wykonaniu inwentaryzacji powykonawczej po zakończeniu budowy



NUMER MIESZKANIA  
piętro

M.17  
IV/V

Orientacja zach-płn-wsch

Ilość pokoi 3

Ogródek/balkon ok. 6 i 7 m<sup>2</sup>

POWIERZCHNIA 89,21 m<sup>2</sup>

Biuro Sprzedaży: Gdynia, ul.Stefana  
Batorego 23/3

[www.3cityinvest.pl](http://www.3cityinvest.pl)

