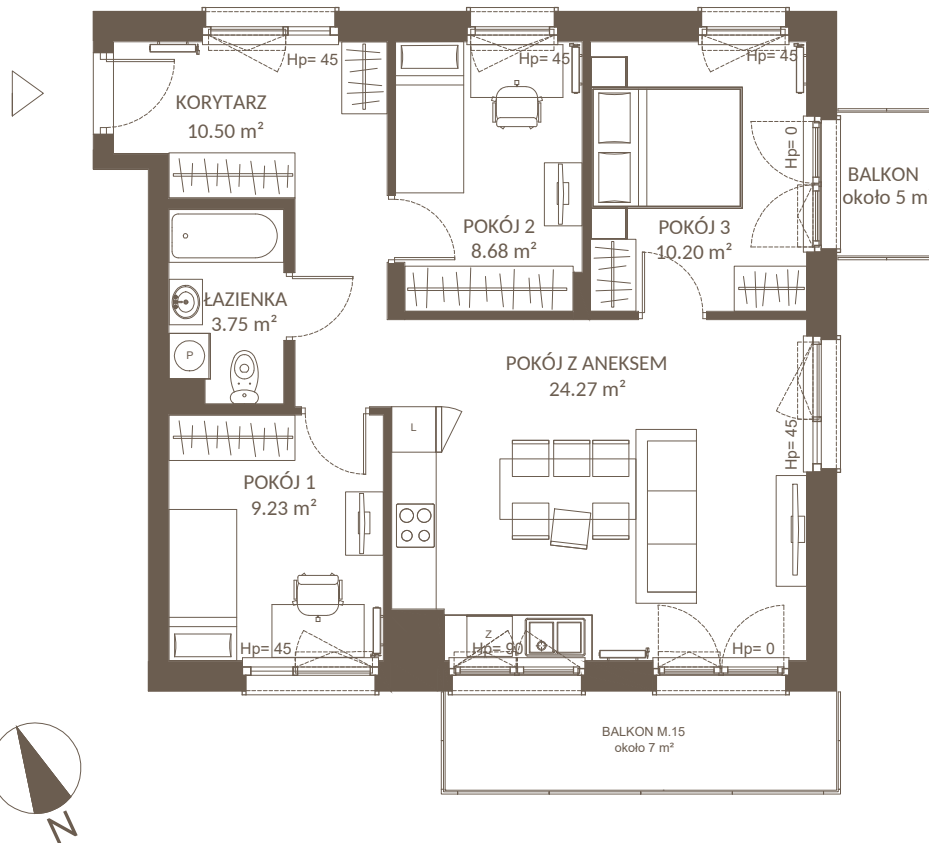
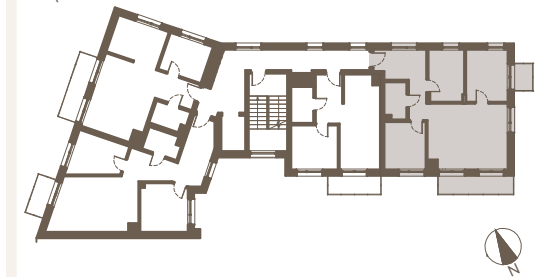


NOWA  
Pólnica



NUMER MIESZKANIA **M.15**  
piętro **III**



Orientacja **pld-wsch-pln**  
Ilość pokoi **4**  
Ogródek/balkon **ok. 7 i 5 m<sup>2</sup>**  
POWIERZCHNIA **66,63 m<sup>2</sup>**

uwaga: rzeczywiste wymiary i powierzchnie stwierdzone są po wykonaniu inwentaryzacji powykonawczej po zakończeniu budowy

Biuro Sprzedaży: Gdynia, ul.Stefana Batoroego 23/3

+48 790 307 193

[www.3cityinvest.pl](http://www.3cityinvest.pl)

**3city**  
INVEST