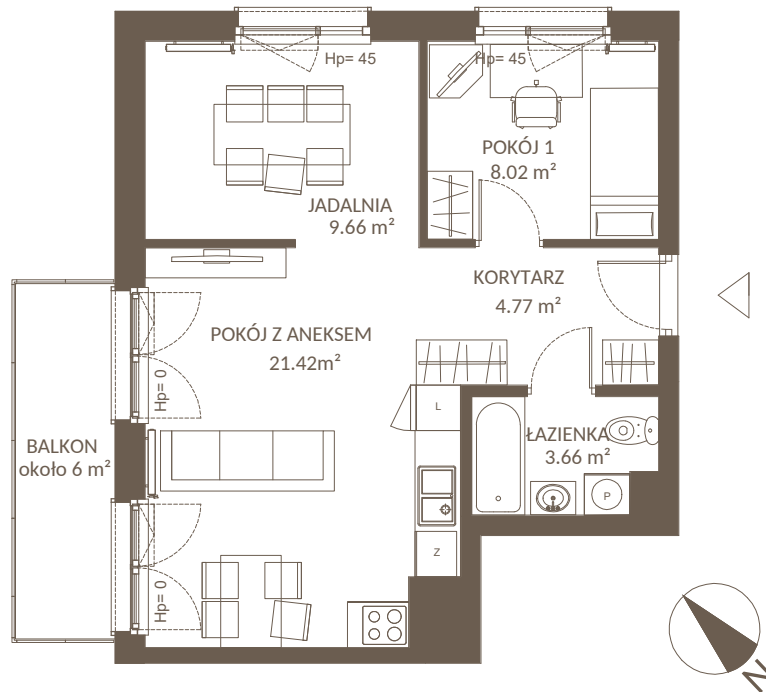
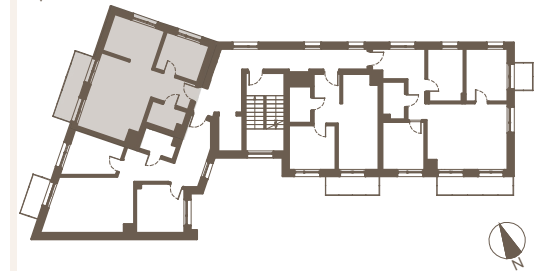


NOWA  
*Pólnica*



NUMER MIESZKANIA **M.05**  
piętro **I**



Orientacja zach-płn-wsch  
Ilość pokoi 3  
Ogródek/balkon ok. 6 m<sup>2</sup>  
POWIERZCHNIA **47,53 m<sup>2</sup>**

uwaga: rzeczywiste wymiary i powierzchnie stwierdzone są po wykonaniu inwentaryzacji powykonawczej po zakończeniu budowy

Biuro Sprzedaży: Gdynia, ul.Stefana Batoroego 23/3

+48 790 307 193

[www.3cityinvest.pl](http://www.3cityinvest.pl)

**3city**  
INVEST