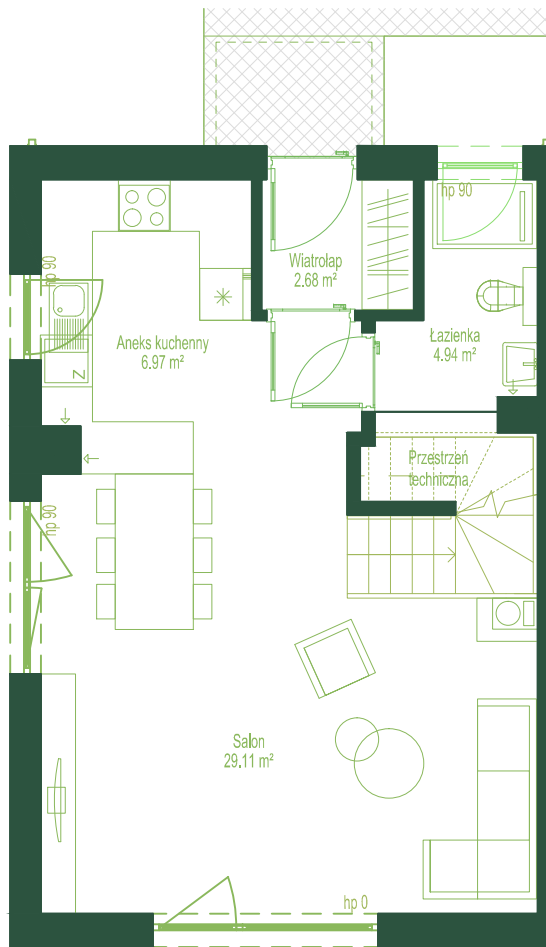
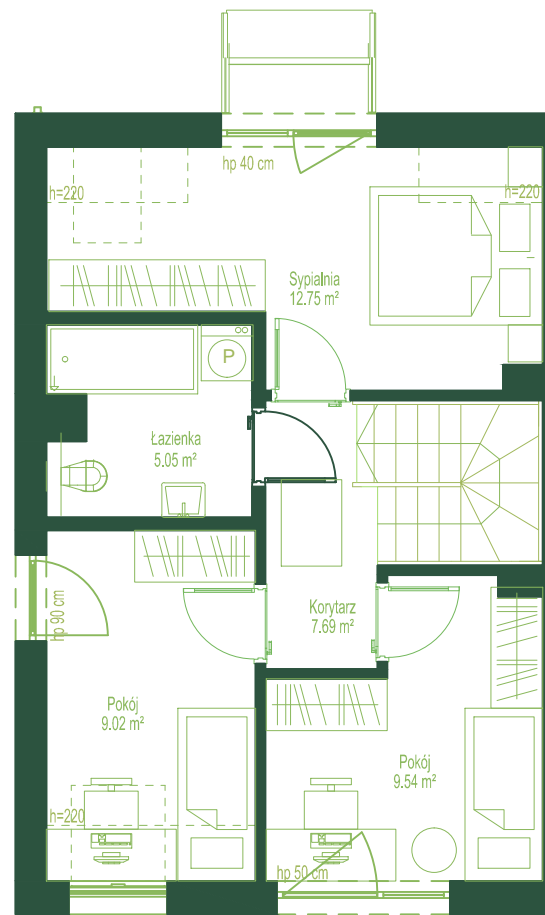


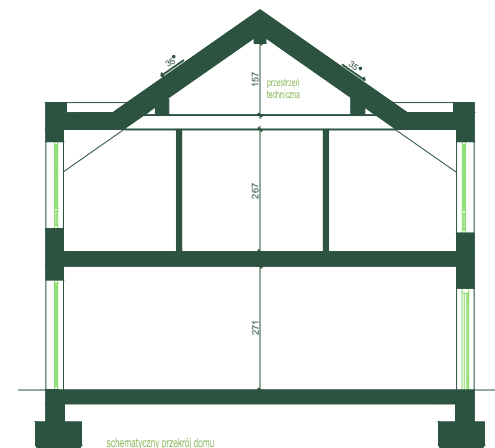
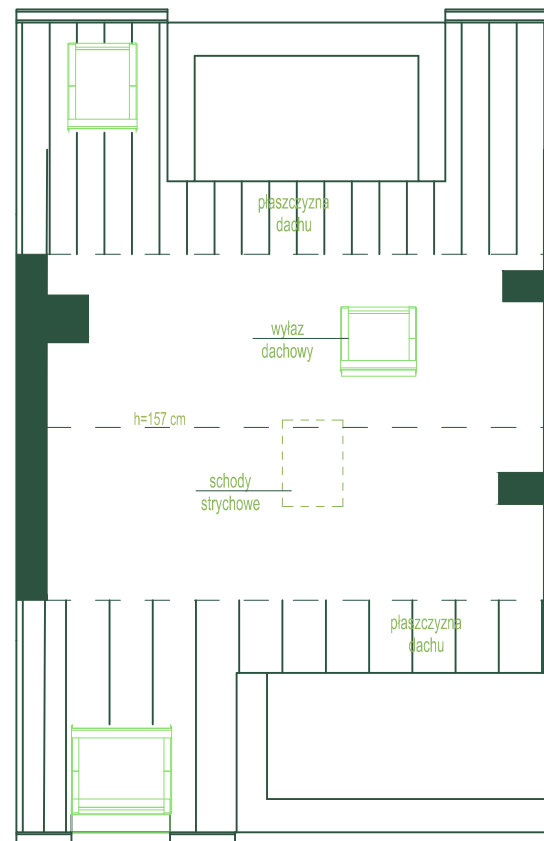
PARTER

Ogródek
ok. 100 m²

POZIOM I



STRYCH



• KAMERALNE PROJEKTY DEWELOPERSKIE •

BIURO SPRZEDAŻY
Gdynia, ul. Stefana Batorego 23/3
www.3cityinvest.pl
+ 48 790 307 193
biuro@3cityinvest.pl

SOSNOVA

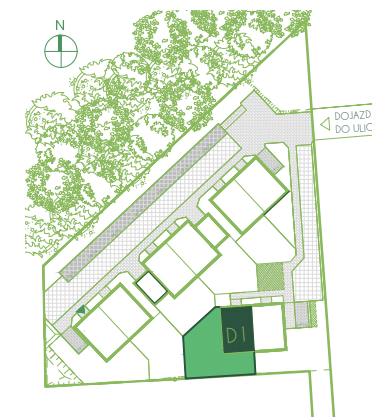


SOSNOVA

ul. Śliska
Gdynia
Chwarzno-Wiczlino

NUMER DOMU

D1



Orientacja **połud.-zach.-półn.**
Ilość pokoi **4**
Ogródek **ok. 100 m²**

Powierzchnia **87,75 m²**

Uwaga! Rzeczywiste wymiary i powierzchnie stwierdzone są po wykonaniu inwentaryzacji powykonawczej po zakończeniu budowy